

| Марка, Поз | Обозначение | Наименование | Кол. | Масса ед. кг | Примеч. |
|------------|----------------------------|---|------|--------------|--|
| 2 | Б1.069.3-7.06.1-Кр | Кронштейн крепежный КИ-12-S-m-d-RAL СТБ 1527-2005 | | | Сертификат соответствия N BY/112 03.03.044 00893 |
| 3 | Б1.069.3-7.06.1-Пр.Г-об. | Профиль Г-образный 40*40 КИ-Пр.Г-обр.-S-m-d-RAL СТБ 1527-2005 | | | |
| 4 | Б1.069.3-7.06.1-Пр.П-об. | Профиль шляпный 90*20*20 КИ-11-S-m-d-RAL СТБ 1527-2005 | | | |
| 5 | Б1.069.3-7.06.1-Пр.П-об. | Профиль шляпный 50*20*20 КИ-11-S-m-d-RAL СТБ 1527-2005 | | | |
| 1 | | Анкер (дюбель) крепежный | | | |
| 7 | | Саморез 4,8*25 ОС | | | |
| 10 | | Утеплитель | | | |
| 12 | | Ветрозащитная мембрана* | | | |
| 11 | | Дюбель тарельчатый | | | |
| 8 | | Заклепка 4*8(10) | | | |
| 15 | | Саморез 4,2*19 | | | |
| 17 | | Дюбель-гвоздь 6*80 | | | |
| 19 | Б1.069.3-7.06.1-Отл.Ок | Отлив оконный КИ-Отл.Ок-L/S-m-d-RAL | | | Сертификат соответствия N BY/112 03.03.044 00893 |
| 21 | Б1.069.3-7.06.1-ПФ.Отк | Панель фасадная откоса ПФ-Отк-L/S-m-d-RAL СТБ 1527-2005 | | | |
| 16 | Б1.069.3-7.06.1-П | Парапет КИ-Пар.-L/S-m-d-RAL | | | |
| 14 | Б1.069.3-7.06.1-ПФ.Цок | Панель фасадная цоколя ПФ-Ц-L/S-m-d-RAL СТБ 1527-2005 | | | |
| 26 | Б1.069.3-7.06.1-ПФ.У. | Панель фасадная уела ПФ-У-L/S-m-d-RAL СТБ 1527-2005 | | | |
| 20 | Б1.069.3-7.06.1-Пл.уел.нр. | Планка угла наружного 25*25 КИ-7-S-m-d-RAL СТБ 1527-2005 | | | |
| 23 | Б1.069.3-7.06.1-ПФ-1 | Панель фасадная Пф-1-B-L/S-m-d-RAL СТБ 1527-2005 | | | |
| 25 | Б1.069.3-7.06.1-ПФ.Отл. | Панель фасадная отлива (свеса) ПФ-Отл-L/S-m-d-RAL СТБ 1527-2005 | | | |
| 18 | Б1.069.3-7.06.1-Кр.Г | Кронштейн кровельный КИ-Кр.Г/4,0-d-RAL (крепление отлива) | | | |
| 24 | | Полоса шовная 60*L/S-m-d-RAL СТБ 1527-2005 | | | |
| 22 | | Саморез 4,8*25 RAL | | | |
| 32 | | Прокладка паронитовая | | | |

* Ветрозащитная мембрана может отсутствовать при применении утеплителя с кашированным холстом

Принятые сокращения:

S – толщина листа исходной заготовки, мм.

m – материал исходной заготовки:

– прокат стальной тонколистовой оцинкованный (О);

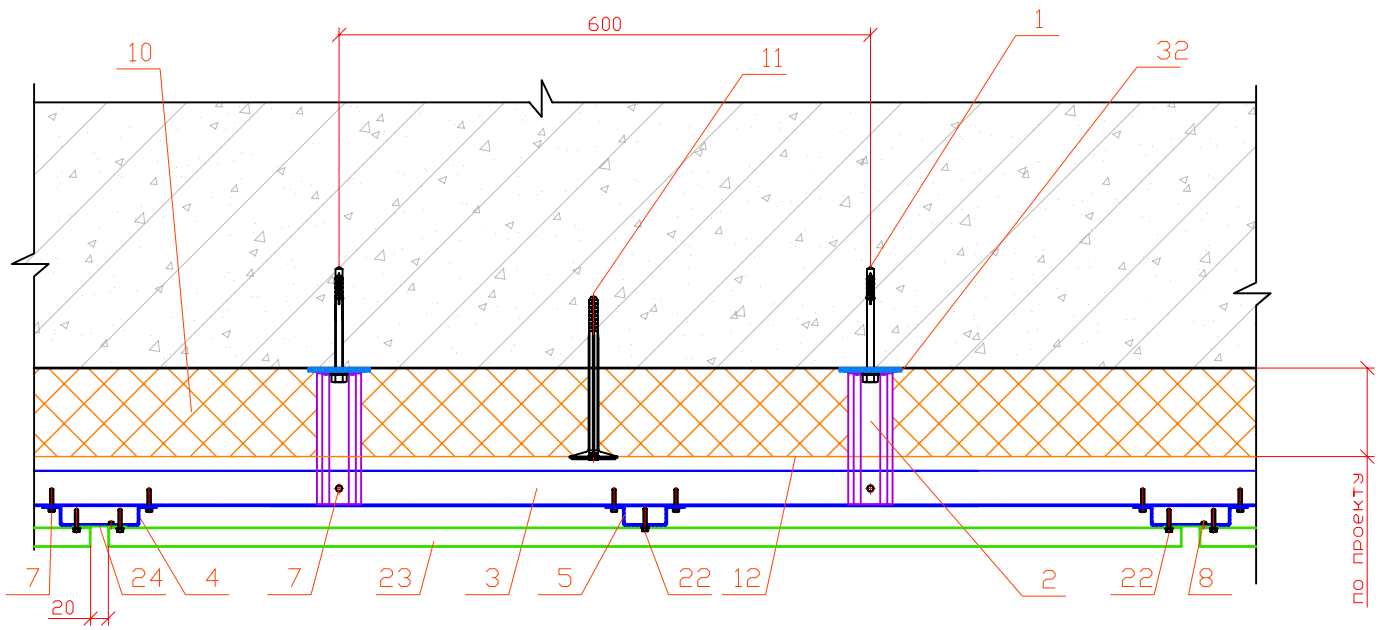
– прокат стальной тонколистовой алюмооцинкованный (АЦ);

– прокат листовый из алюминиевого сплава (Ал).

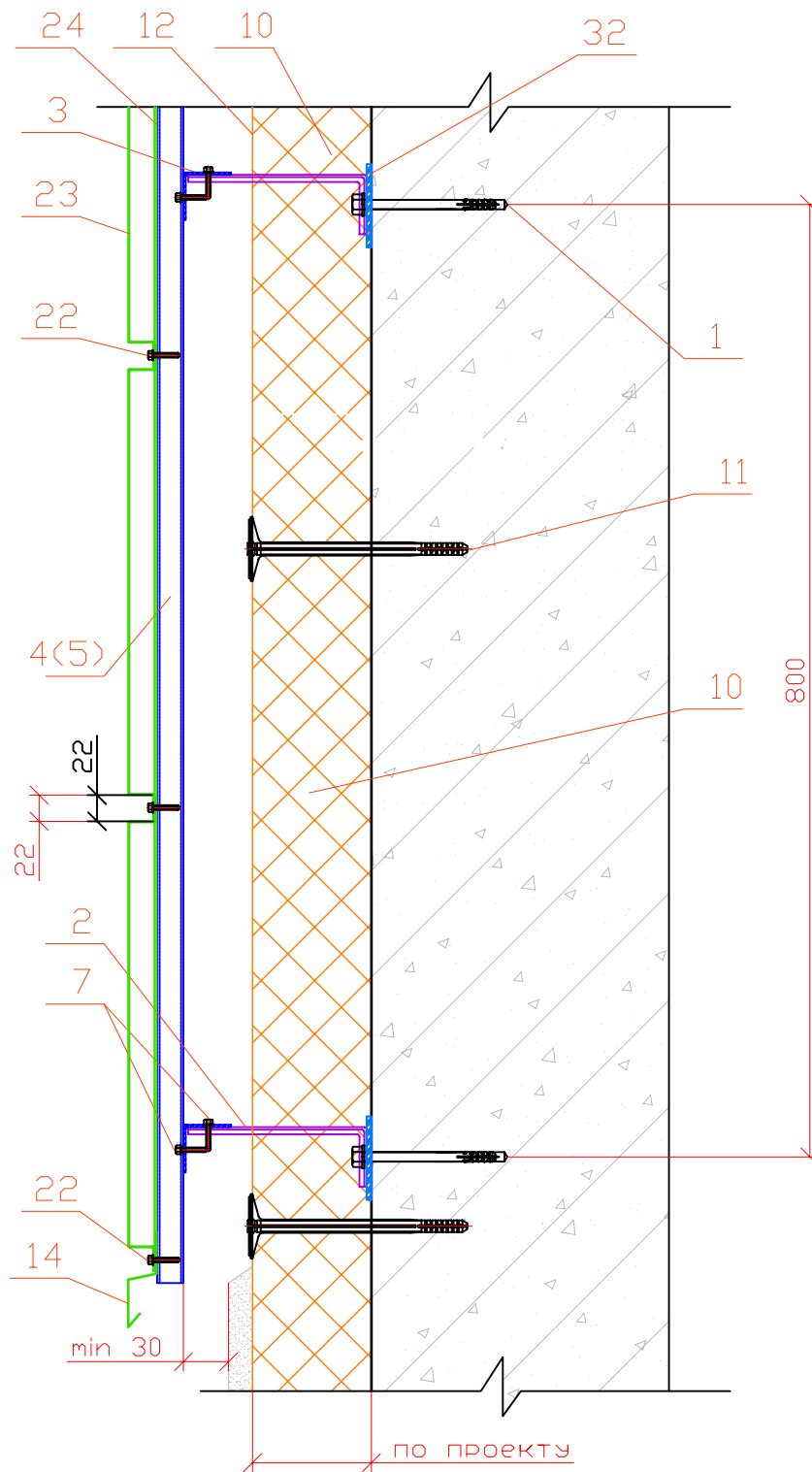
d – вид защитно-декоративного покрытия.

RAL – цвет защитно-декоративного покрытия по каталогу RAL.

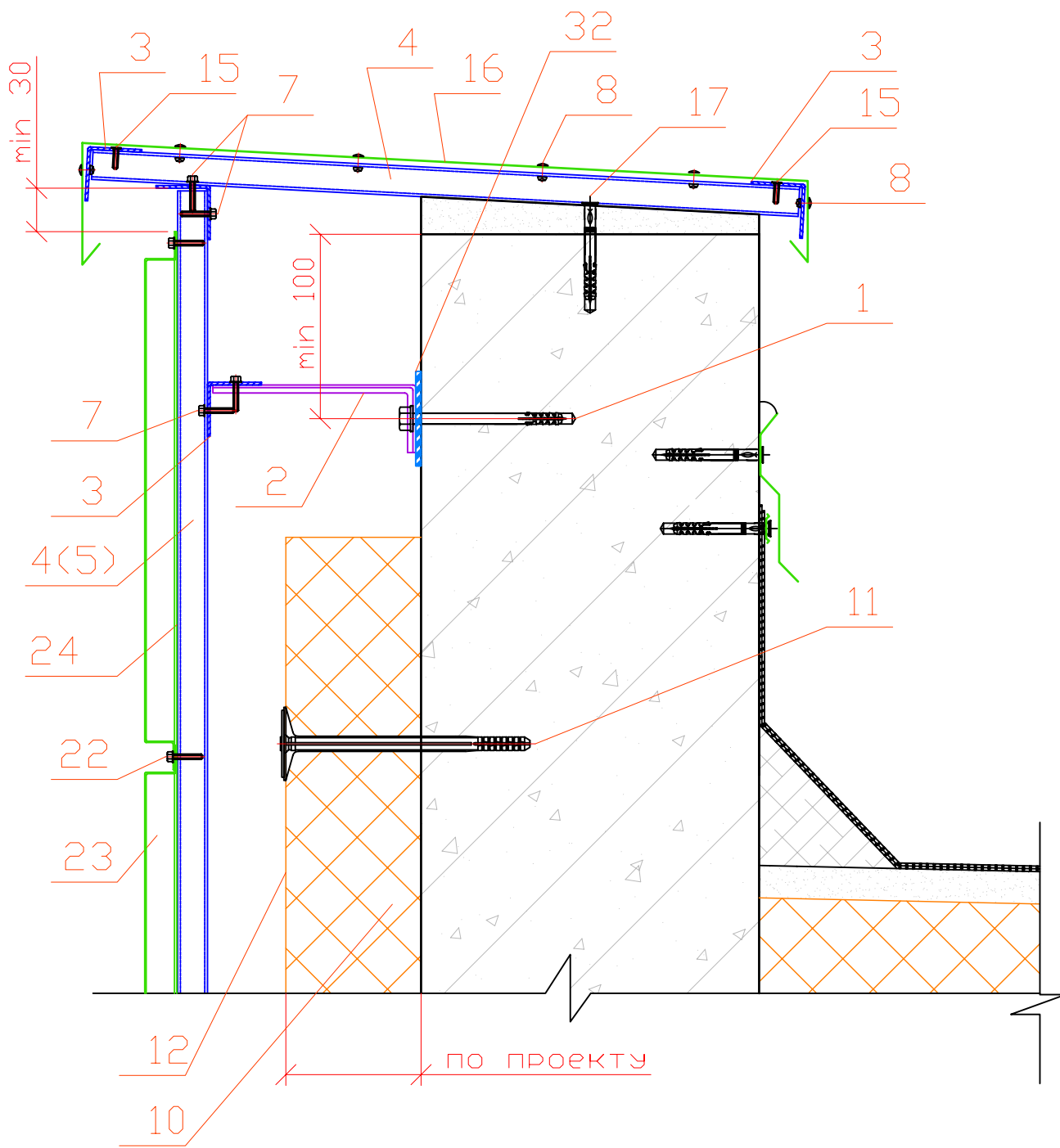
| | | | | | | | | | |
|----------|------|----------|-------|------|--|------------------|-------|----------------------------|--|
| | | | | | КМД | | | | |
| Изм. | Лист | № докум. | Подп. | Дата | Устройство вентилируемого фасада наружных стен здания панелями фасадными ПФ-1 | Лит. | Масса | Масштаб | |
| Разраб. | | | | | | | | | |
| Рук.отг. | | | | | | | | | |
| | | | | | | | | | |
| | | | | | | | | | |
| | | | | | Спецификация | Лист Листов | | | |
| Н.Контр. | | | | | | | | 000 "Завод Гидроизолстрой" | |



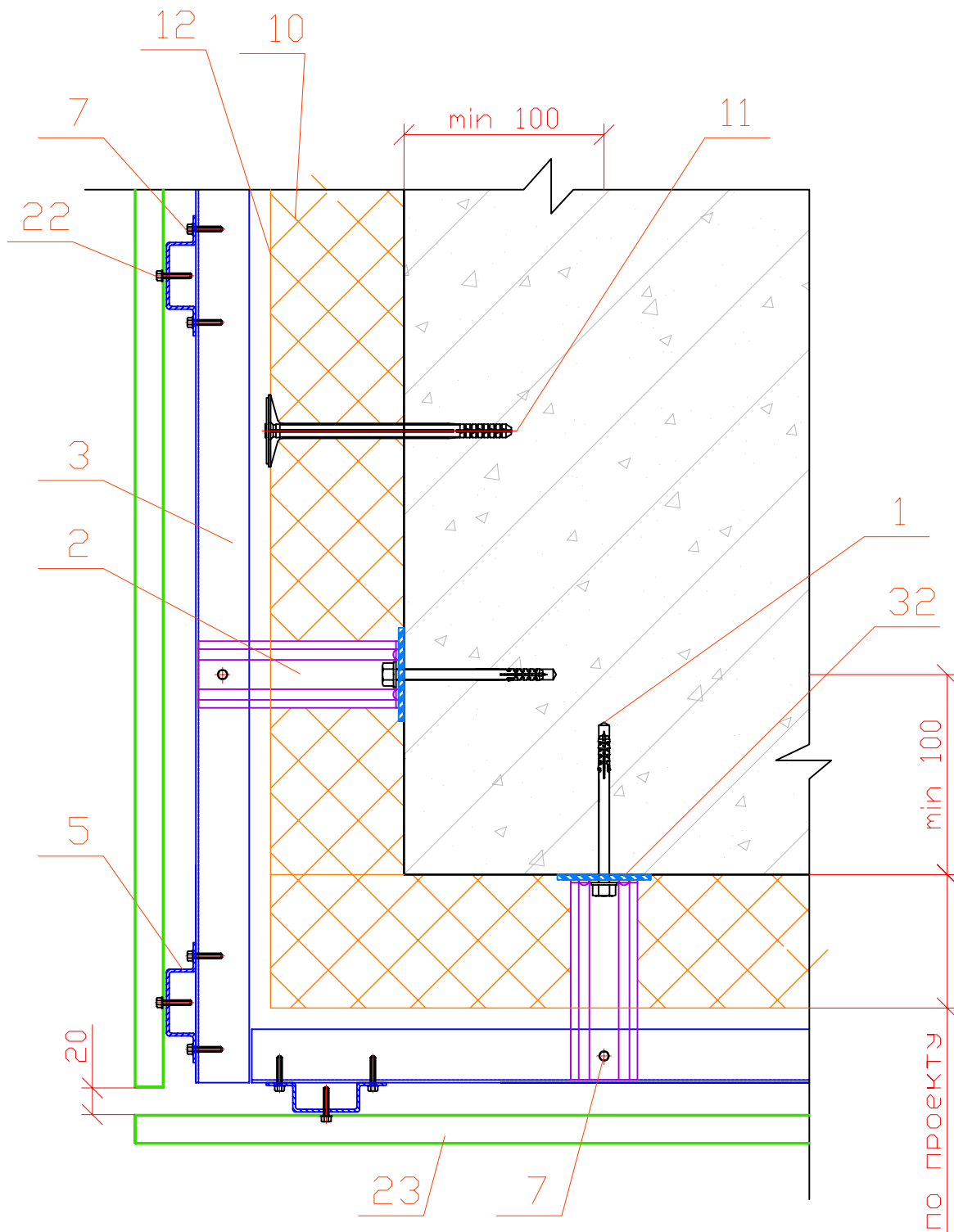
| | | | | | | | | |
|----------|------|----------|-------|------|--|----------------------------|--------|---------|
| | | | | | КМД | | | |
| Изм. | Лист | № докум. | Подп. | Дата | Устройство вентилируемого фасада наружных стен здания панелями фасадными ПФ-1 | Лит. | Масса | Масштаб |
| Разраб. | | | | | | | | |
| Рук.отг. | | | | | | Лист | Листов | |
| Н.Контр. | | | | | Узел 1 Горизонтальный разрез | ООО "Завод Гидроизолстрой" | | |



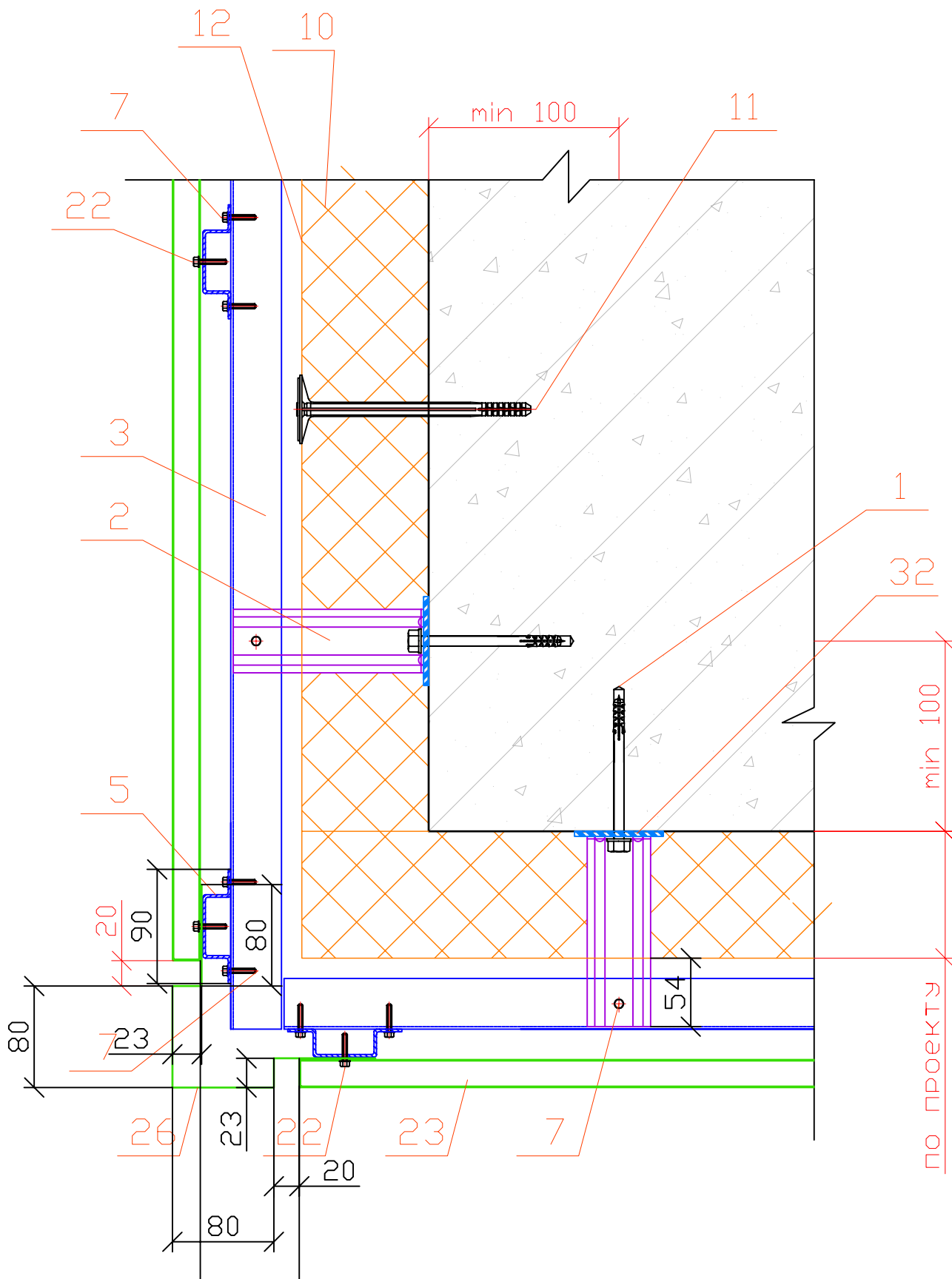
| | | | | | | | |
|----------|------|----------|-------|------|--|--------|---------|
| | | | | | КМД | | |
| Изм. | Лист | № докум. | Подг. | Дата | Устройство вентилируемого фасада наружных стен здания панелями фасадными ПФ-1 | | |
| Разраб. | | | | | | | |
| Рук.отг. | | | | | | | |
| | | | | | Лит. | Масса | Масштаб |
| | | | | | Лист | Листов | |
| Н.Контр. | | | | | Узел 2 Вертикальный разрез ООО "Завод Гидроизолстрой" | | |



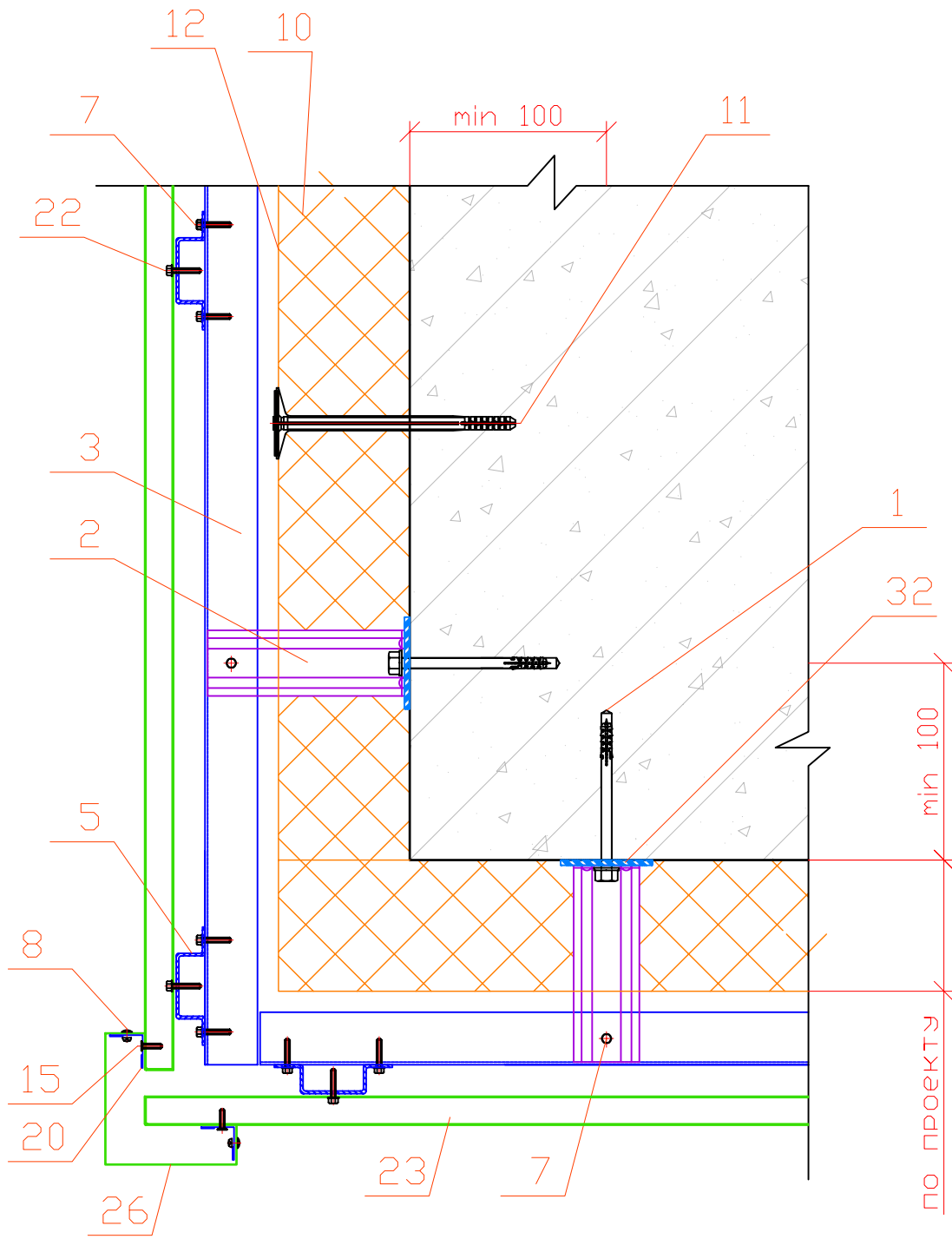
| | | | | | | | | |
|----------|------|----------|-------|------|--|----------------------------|--------|---------|
| | | | | | КМД | | | |
| Изм. | Лист | № докум. | Подг. | Дата | Устройство вентилируемого фасада наружных стен здания панелями фасадными ПФ-1 | Лит. | Масса | Масштаб |
| Разраб. | | | | | | | | |
| Рук.отг. | | | | | | Лист | Листов | |
| Н.Контр. | | | | | Узел 3 Парапет | ООО "Завод Гидроизолстрой" | | |



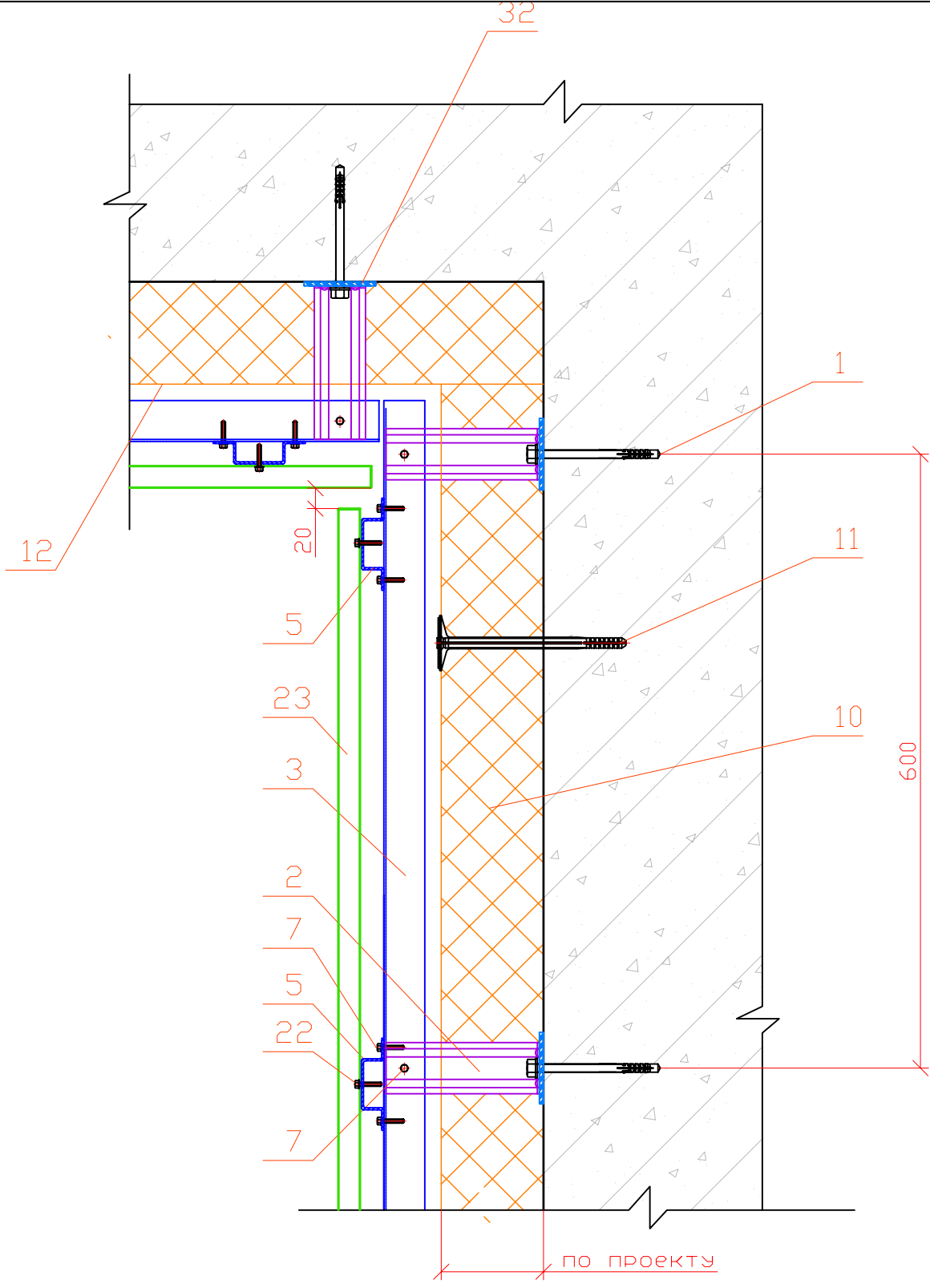
| | | | | | | | | |
|----------|------|----------|-------|------|--|----------------------------|--------|---------|
| | | | | | КМД | | | |
| Изм. | Лист | № докум. | Подг. | Дата | Устройство вентилируемого фасада наружных стен здания панелями фасадными ПФ-1 | Лит. | Масса | Масштаб |
| Разраб. | | | | | | | | |
| Рук.отг. | | | | | | Лист | Листов | |
| Н.Контр. | | | | | Узел 4 Угол наружный (вариант 1) | ООО "Завод Гидроизолстрой" | | |



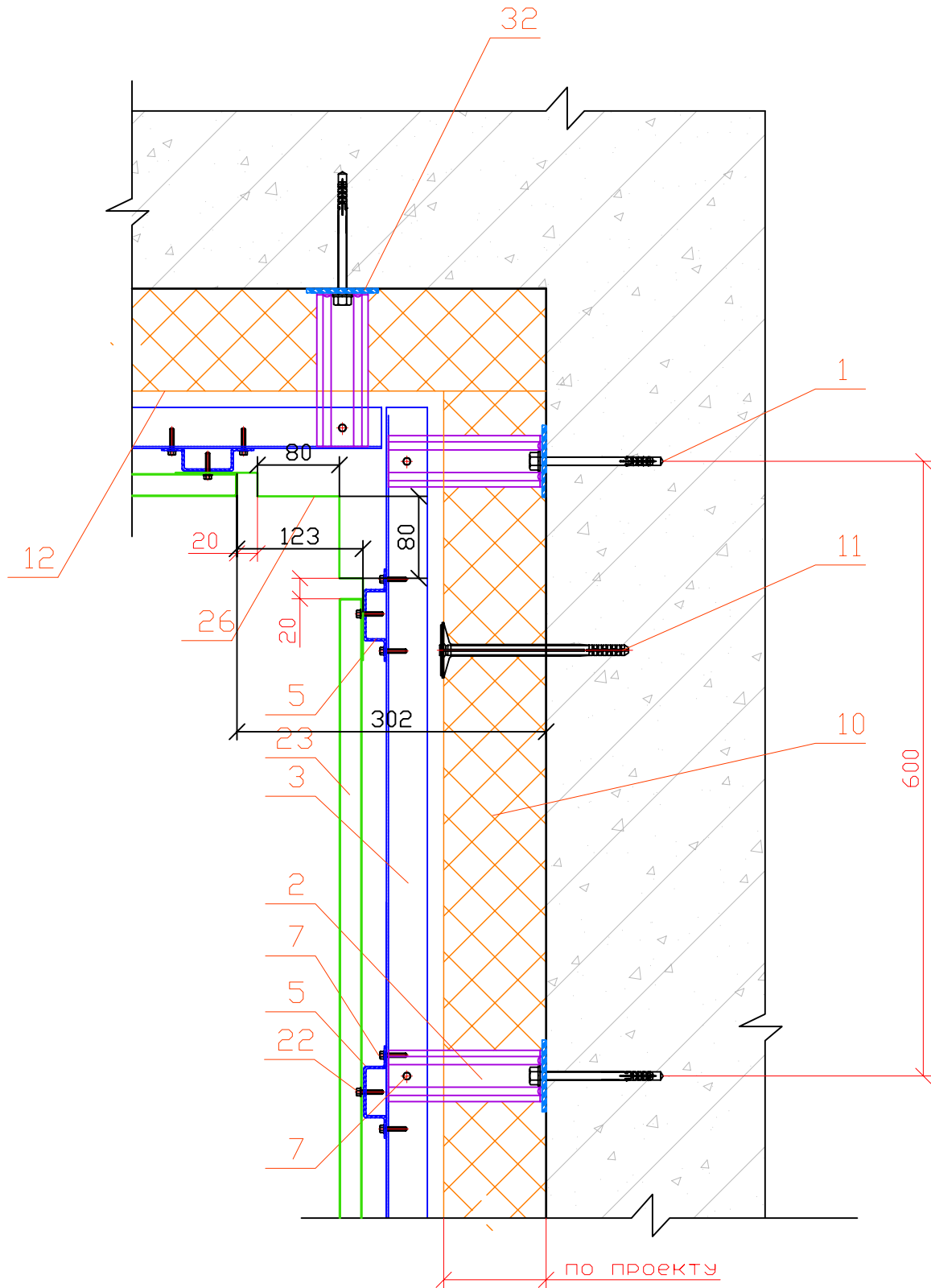
| | | | | | | | | |
|----------|------|----------|-------|------|--|----------------------------|--------|---------|
| | | | | | КМД | | | |
| Изм. | Лист | № докум. | Подп. | Дата | Устройство вентилируемого фасада наружных стен здания панелями фасадными ПФ-1 | Лит. | Масса | Масштаб |
| Разраб. | | | | | | | | |
| Рук.отг. | | | | | | Лист | Листов | |
| Н.Контр. | | | | | Узел 4 Угол наружный (вариант 2) | ООО "Завод Гидроизолстрой" | | |



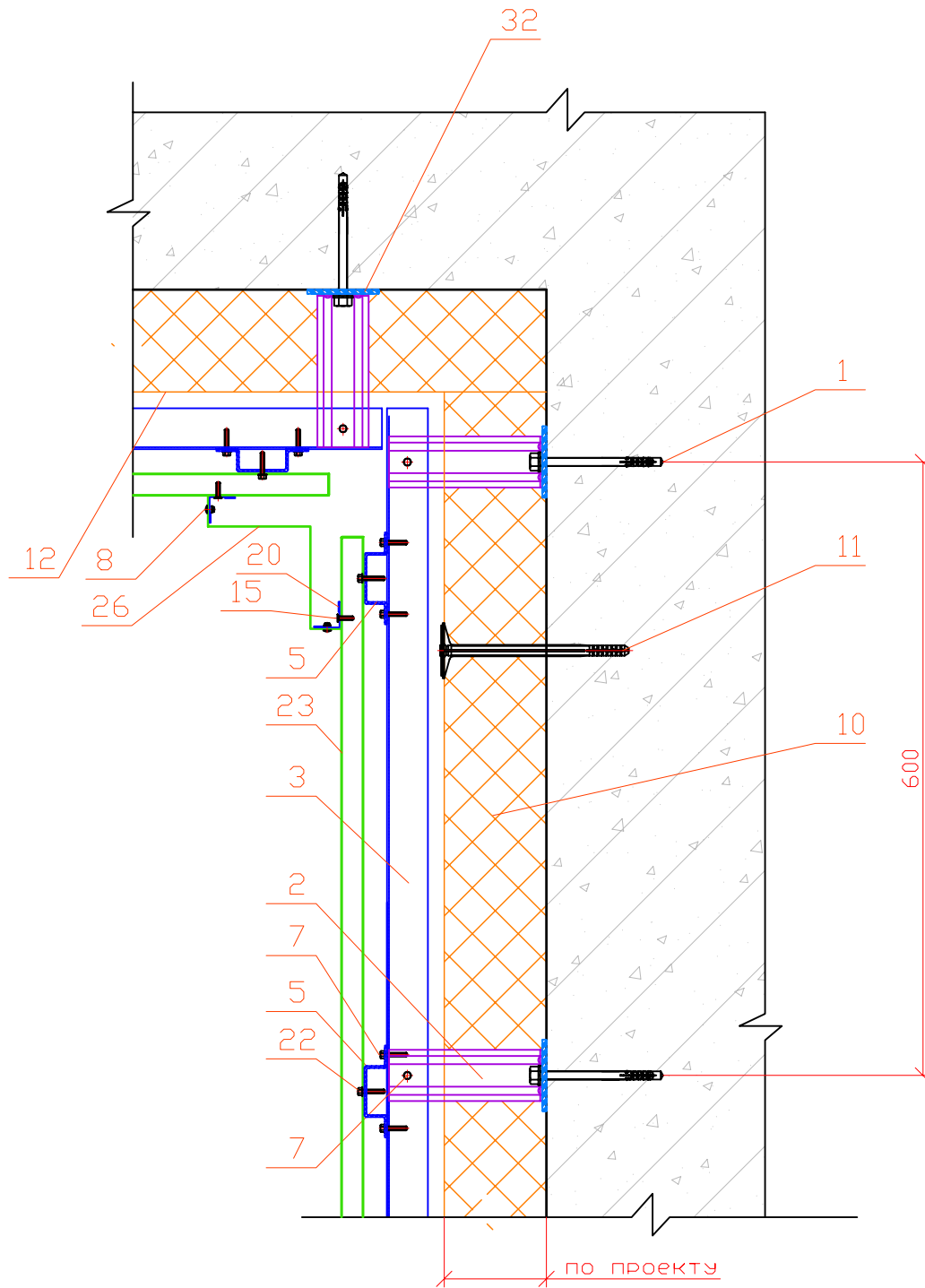
| | | | | | | | | |
|----------|------|----------|-------|------|--|----------------------------|--------|---------|
| | | | | | КМД | | | |
| Изм. | Лист | № докум. | Подп. | Дата | Устройство вентилируемого фасада наружных стен здания панелями фасадными ПФ-1 | Лит. | Масса | Масштаб |
| Разраб. | | | | | | | | |
| Рук.отг. | | | | | | Лист | Листов | |
| | | | | | Узел 4 | 000 "Завод Гидроизолстрой" | | |
| | | | | | Угол наружный (вариант 3) | | | |
| Н.Контр. | | | | | | | | |



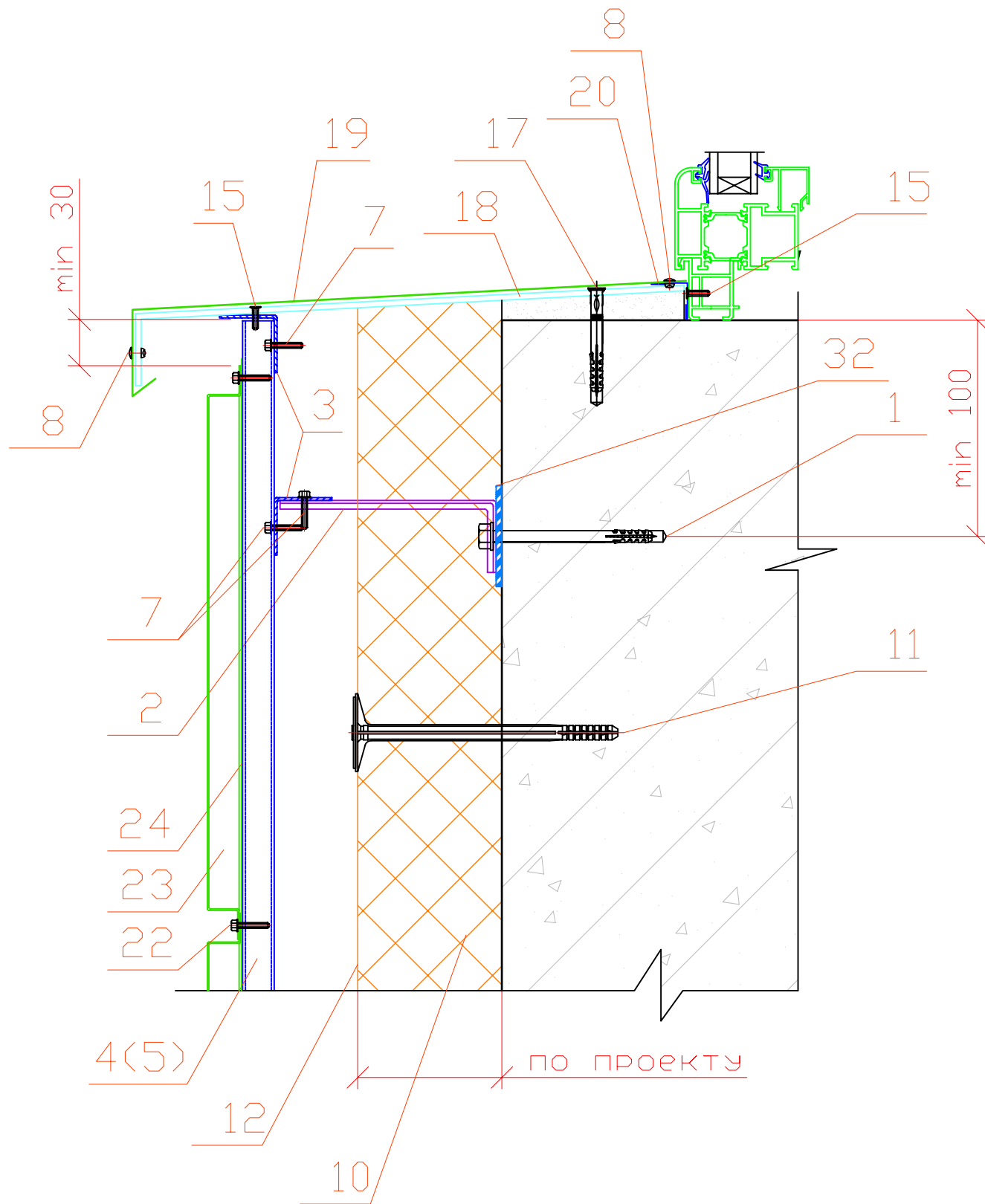
| | | | | | | | |
|----------|------|----------|-------|------|--|--------|---------|
| | | | | | КМД | | |
| Изм. | Лист | № докум. | Подг. | Дата | Устройство вентилируемого фасада наружных стен здания панелями фасадными ПФ-1 | | |
| Разраб. | | | | | | | |
| Рук.отг. | | | | | | | |
| | | | | | Лит. | Масса | Масштаб |
| | | | | | Лист | Листов | |
| Н.Контр. | | | | | 000 "Завод Гидроизолстрой" | | |
| | | | | | Узел 5 Угол внутренний (вариант 1) | | |



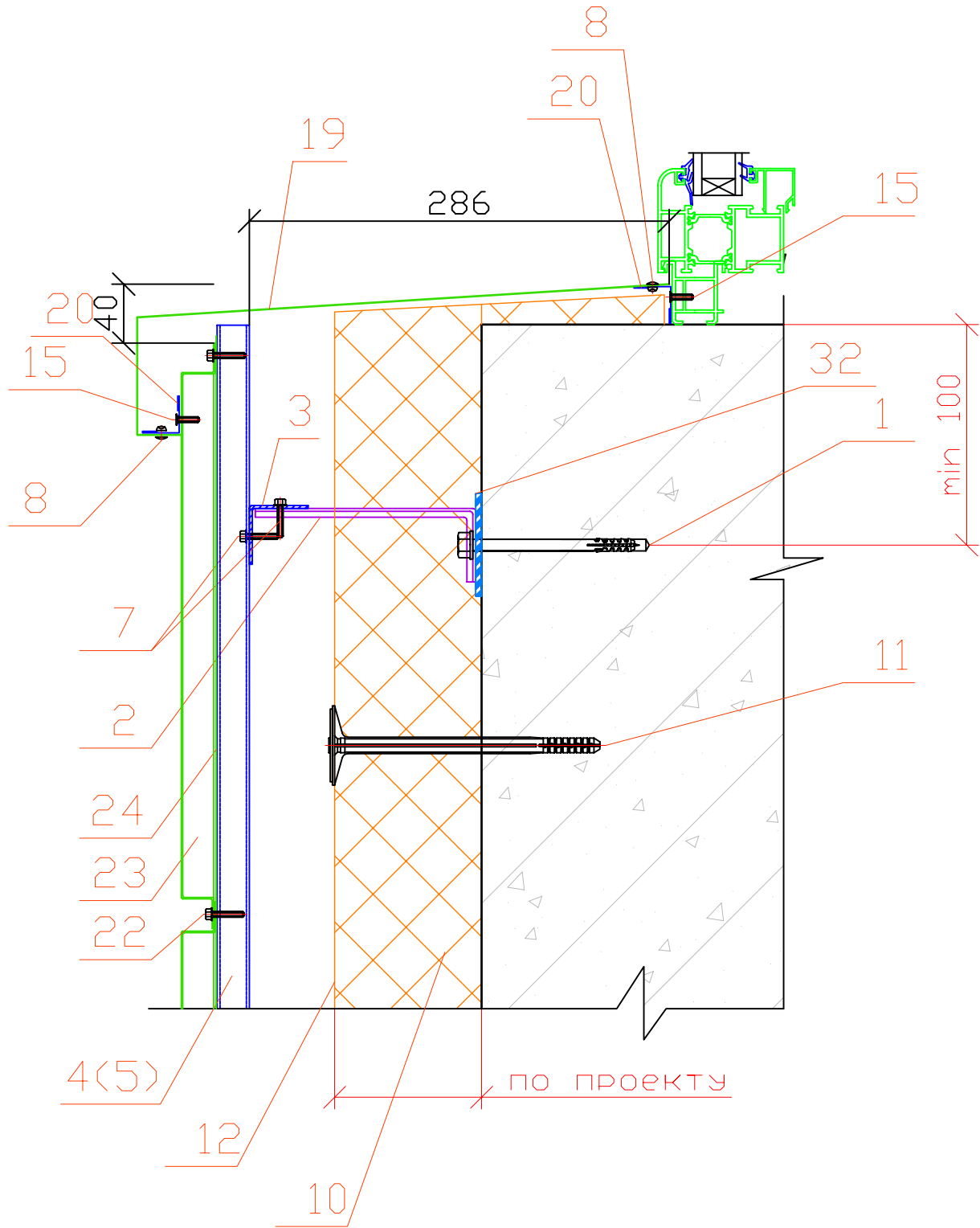
| | | | | | | | | |
|----------|------|----------|-------|------|--|----------------------------|--------|---------|
| | | | | | КМД | | | |
| Изм. | Лист | № докум. | Подп. | Дата | Устройство вентилируемого фасада наружных стен здания панелями фасадными ПФ-1 | Лит. | Масса | Масштаб |
| Разраб. | | | | | | | | |
| Рук.отг. | | | | | | Лист | Листов | |
| Н.Контр. | | | | | Узел 5 Угол внутренний (вариант 2) | 000 "Завод Гидроизолстрой" | | |



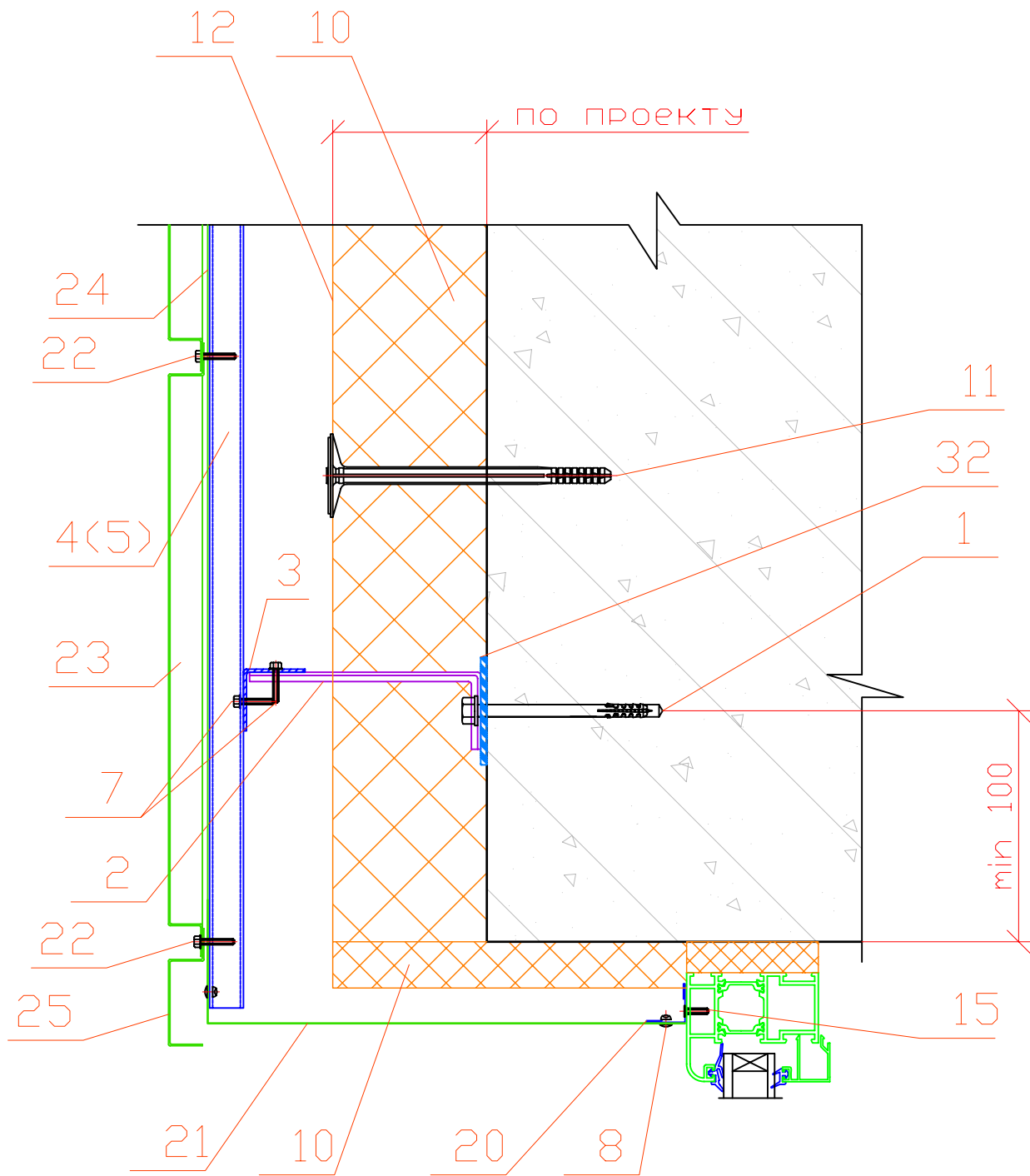
| | | | | | | | |
|----------|------|----------|-------|------|--|--|--------|
| | | | | | КМД | | |
| Изм. | Лист | № докум. | Подп. | Дата | Устройство вентилируемого фасада наружных стен здания панелями фасадными ПФ-1 | | |
| Разраб. | | | | | | | |
| Рук.отг. | | | | | | | |
| | | | | | | | |
| | | | | | Лист | | Листов |
| Н.Контр. | | | | | 000 "Завод Гидроизолстрой" | | |



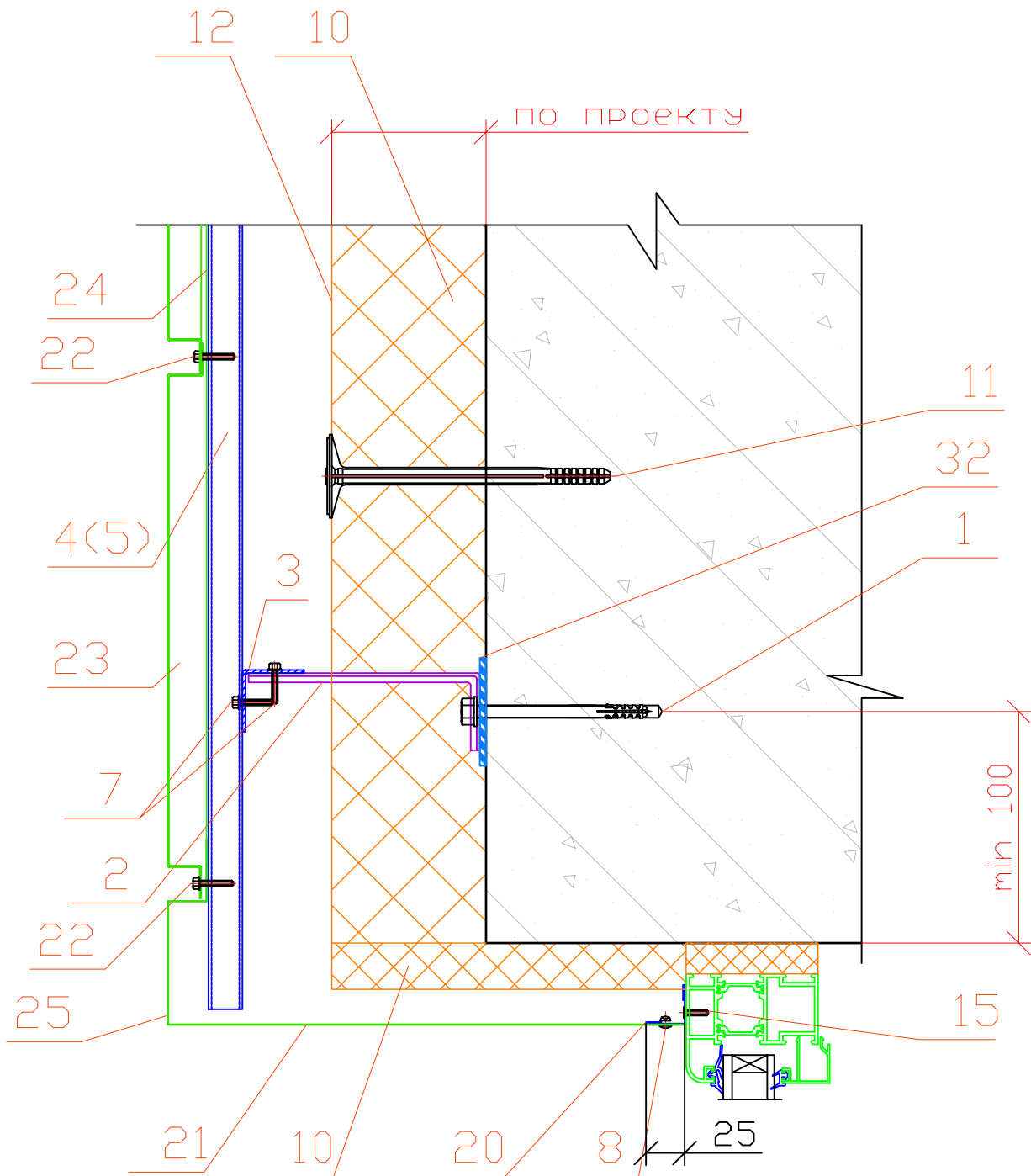
| | | | | | | | |
|----------|------|----------|-------|------|--|--------|---------|
| | | | | | КМД | | |
| Изм. | Лист | № докум. | Подг. | Дата | Устройство вентилируемого фасада наружных стен здания панелями фасадными ПФ-1 | | |
| Разраб. | | | | | | | |
| Рук.отг. | | | | | Лит. | Масса | Масштаб |
| | | | | | | | |
| | | | | | Лист | Листов | |
| Н.Контр. | | | | | Узел 6 Отлив оконный (вариант 1) | | |
| | | | | | ООО "Завод Гидроизолстрой" | | |



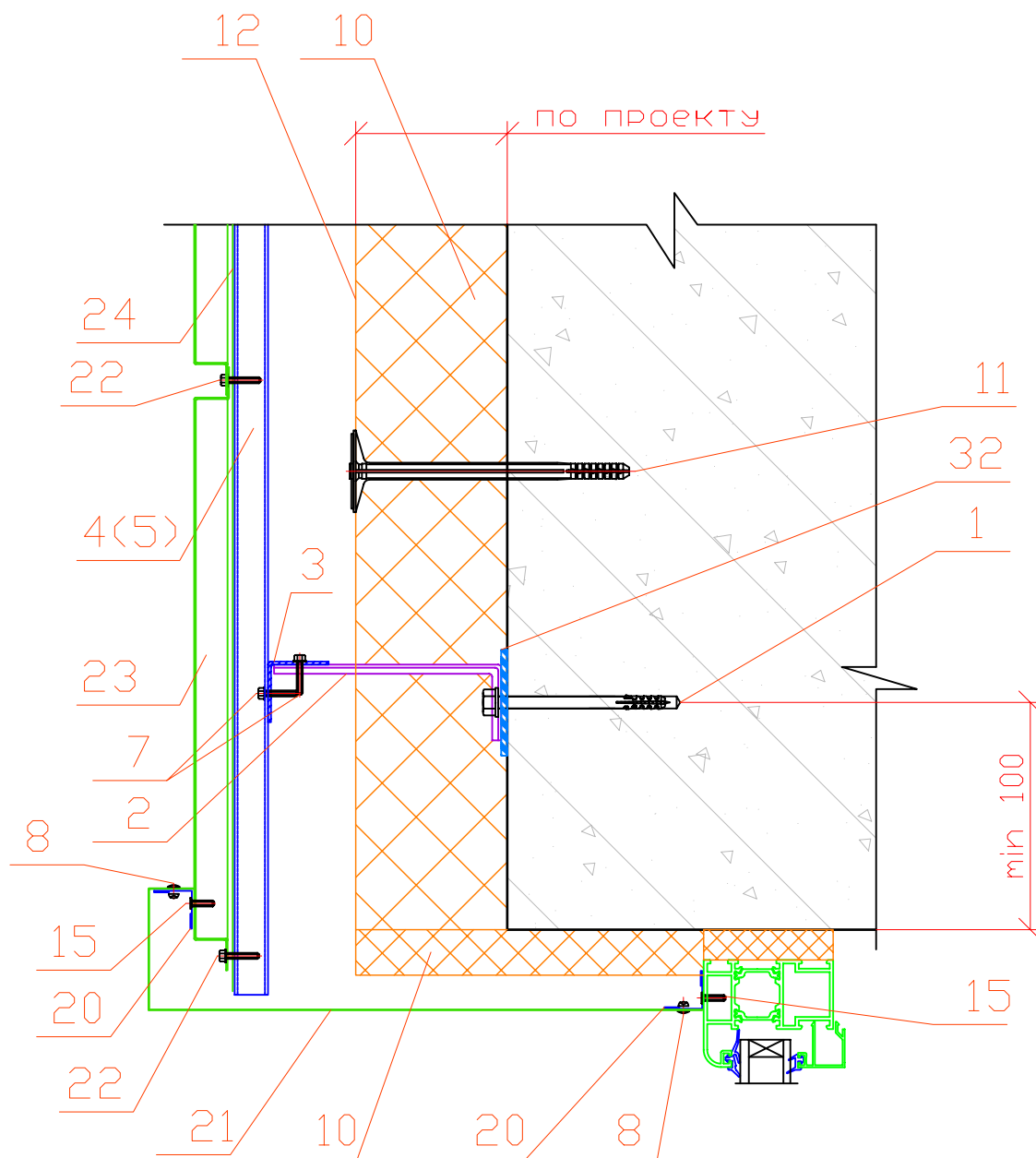
| | | | | | | | | |
|----------|------|----------|-------|------|--|----------------------------|--------|---------|
| | | | | | КМД | | | |
| Изм. | Лист | № докум. | Подг. | Дата | Устройство вентилируемого фасада наружных стен здания панелями фасадными ПФ-1 | Лит. | Масса | Масштаб |
| Разраб. | | | | | | | | |
| Рук.отг. | | | | | | Лист | Листов | |
| Н.Контр. | | | | | Узел 6 Отлив оконный (вариант 3) | 000 "Завод Гидроизолстрой" | | |



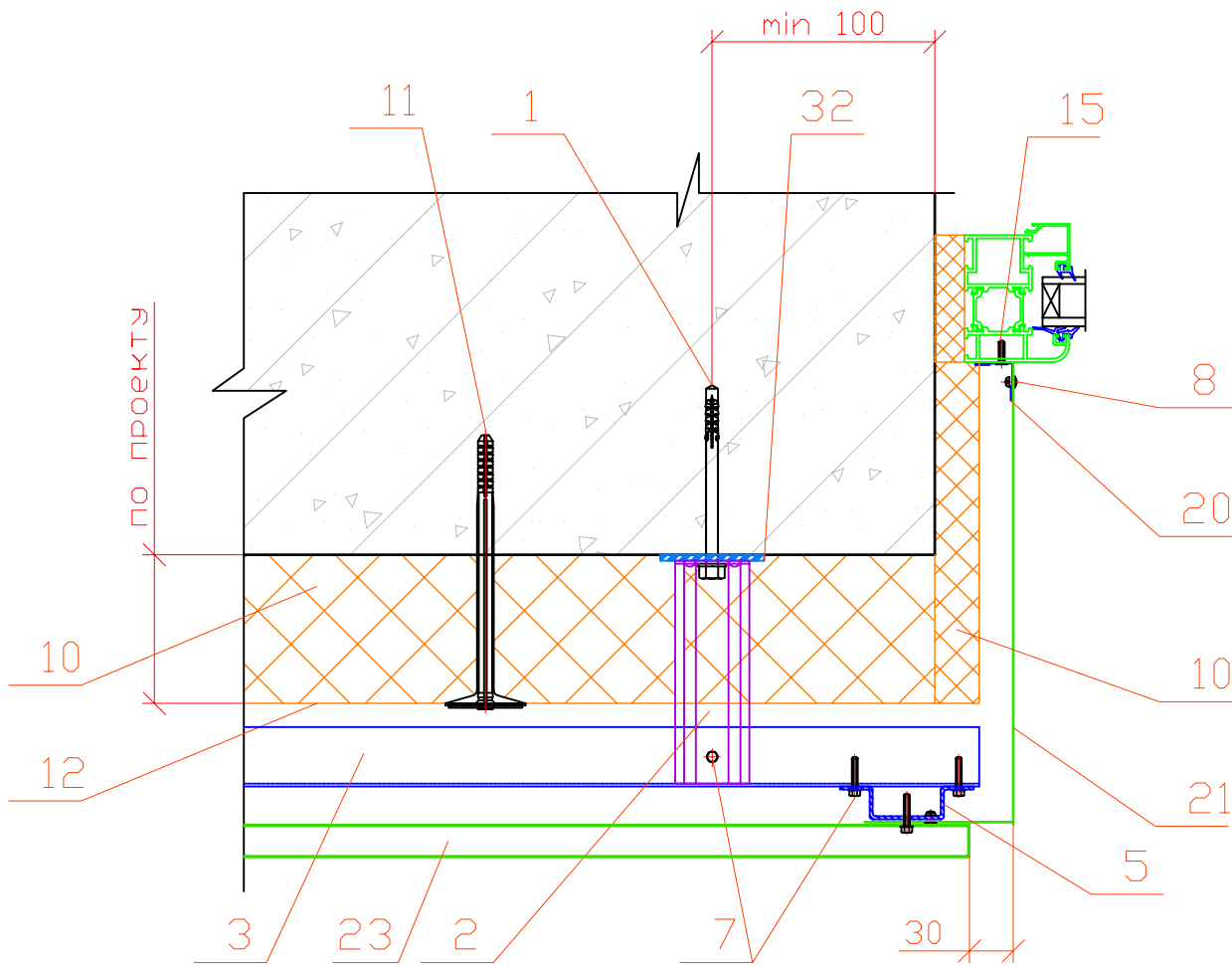
| | | | | | | | | |
|----------|------|----------|-------|------|--|----------------------------|--------|---------|
| | | | | | КМД | | | |
| Изм. | Лист | № докум. | Подп. | Дата | Устройство вентилируемого фасада наружных стен здания панелями фасадными ПФ-1 | Лит. | Масса | Масштаб |
| Разраб. | | | | | | | | |
| Рук.отг. | | | | | | Лист | Листов | |
| Н.Контр. | | | | | Узел 7 Откос оконный верхний (вариант 1) | ООО "Завод Гидроизолстрой" | | |



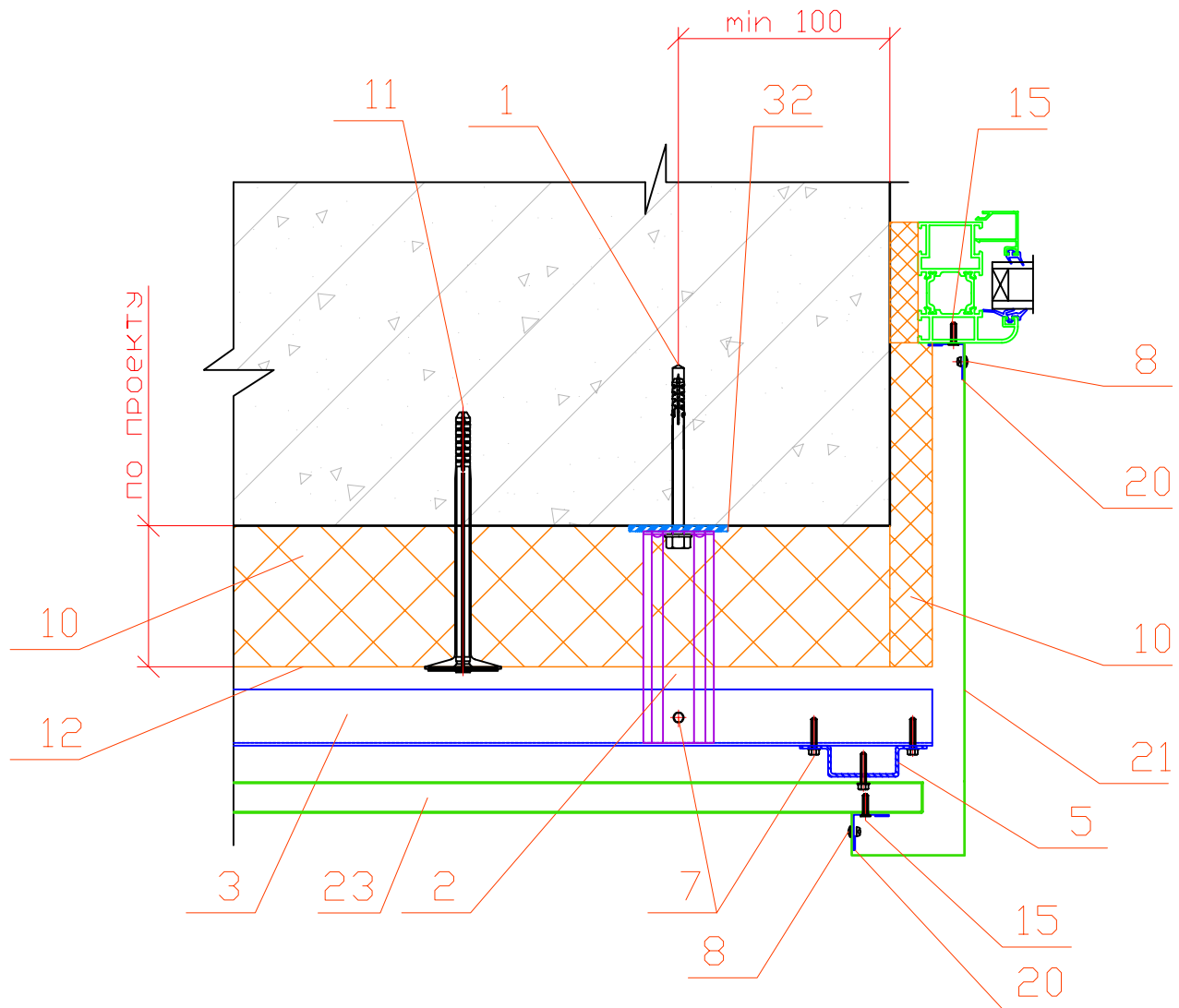
| | | | | | | | | |
|----------|------|----------|-------|------|--|----------------------------|--------|---------|
| | | | | | КМД | | | |
| Изм. | Лист | № докум. | Подг. | Дата | Устройство вентилируемого фасада наружных стен здания панелями фасадными ПФ-1 | Лит. | Масса | Масштаб |
| Разраб. | | | | | | | | |
| Рук.отг. | | | | | | Лист | Листов | |
| Н.Контр. | | | | | Узел 7 Откос оконный верхний (вариант 2) | ООО "Завод Гидроизолстрой" | | |



| | | | | | | | | |
|----------|------|----------|-------|------|--|----------------------------|--------|---------|
| | | | | | КМД | | | |
| Изм. | Лист | № докум. | Подг. | Дата | Устройство вентилируемого фасада наружных стен здания панелями фасадными ПФ-1 | Лит. | Масса | Масштаб |
| Разраб. | | | | | | | | |
| Рук.отг. | | | | | | Лист | Листов | |
| Н.Контр. | | | | | Узел 7 Откос оконный верхний (вариант 3) | ООО "Завод Гидроизолстрой" | | |



| | | | | | | | |
|----------|------|----------|-------|------|--|--|--------|
| | | | | | КМД | | |
| Изм. | Лист | № докум. | Подп. | Дата | Устройство вентилируемого фасада наружных стен здания панелями фасадными ПФ-1 | | |
| Разраб. | | | | | | | |
| Рук.отг. | | | | | | | |
| | | | | | | | |
| | | | | | Узел 8 Откос оконный боковой (вариант 1) | | |
| Н.Контр. | | | | | Лист | | Листов |
| | | | | | 000 "Завод Гидроизолстрой" | | |



| | | | | | | | | |
|----------|------|----------|-------|------|--|------|--------|---------|
| | | | | | КМД | | | |
| Изм. | Лист | № докум. | Подп. | Дата | Устройство вентилируемого фасада наружных стен здания панелями фасадными ПФ-1 | Лит. | Масса | Масштаб |
| Разраб. | | | | | | | | |
| Рук.отг. | | | | | | | | |
| | | | | | | Лист | Листов | |
| Н.Контр. | | | | | 000 "Завод Гидроизолстрой" | | | |
| | | | | | Узел 8 Откос оконный боковой (вариант 3) | | | |